

カレッジライフを彩る 良き環境のかずかず

夢と希望で満ちあふれたカレッジライフをスタートする
あなたに、安全と快適さをご用意しました。
防犯、防災対策の一環として24時間管理システムを採用し、
健康管理の為に、栄養バランスを考慮した朝夕のお食事をご用意して、ご家族とはなれて暮らすあなたはもちろん
ご両親にとっても安心していただけるよう
万全を期しています。

Access

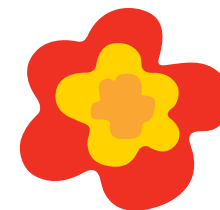
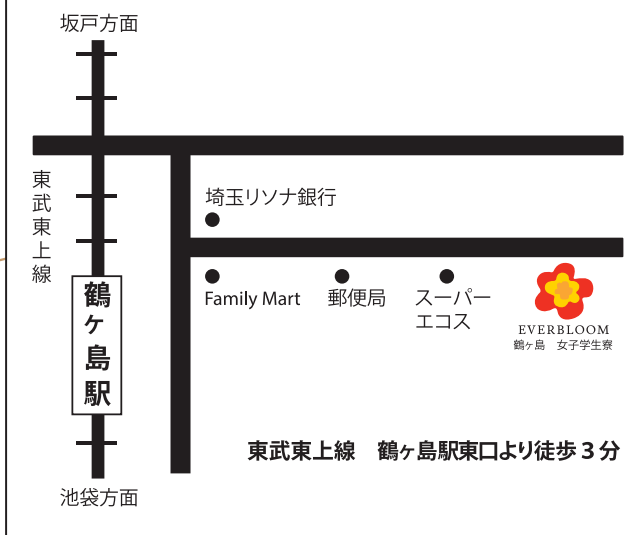
埼玉県の中央に位置し、東武東上沿線の大学はもとより、
池袋には39分で行くことができます。



鶴ヶ島駅よりの所要時間

■ 池袋-39分	■ 川越-9分	■ 川越市-7分	■ 南古谷-14分
■ 新宿-48分	■ 坂戸-5分	■ 高坂-12分	■ 上福岡-15分
■ 大宮-31分	■ 霞ヶ関-3分	■ 川角-14分	■ 志木-20分

東洋大、大東文化大、東京電機大、城西大、明海大、
女子栄養大、尚美学園大、東京国際大、埼玉医大、
西武文理大、東邦音大、日本医療科学大等の学生さんが
いらっしやいます。(専門学校、高校生も可)



EVERBLOOM
鶴ヶ島 女子学生寮



EVERBLOOM
鶴ヶ島 女子学生寮

〒350-2203 埼玉県鶴ヶ島市上広谷9-9
PHONE: 049-287-6071
FAX: 049-271-7350
ホームページ <http://ever-bloom.jp/>

思い新たに
安全 快適 カレッジライフ!

エバーブルーム鶴ヶ島 女子学生寮とは

24時間セキュリティーシステム管理人常駐の女子学生専用会館です。

各部屋バス・トイレ付。朝食夕食付ピアノ室あり、ウォシュレット、インターネット対応、オートロック、エアコン、女性限定、学生限定、水道料金は管理費に含まれます。



語らいの場として皆様にご利用できるパブリックスペース

カフェテリアでの朝夕のお食事、ロビーでの語らい、楽器レッスンの為のレッスンルーム、プライバシーを尊重し静かに語らえる和室、その他ランドリールーム、ゲストルーム、多目的室など各種取揃えました。



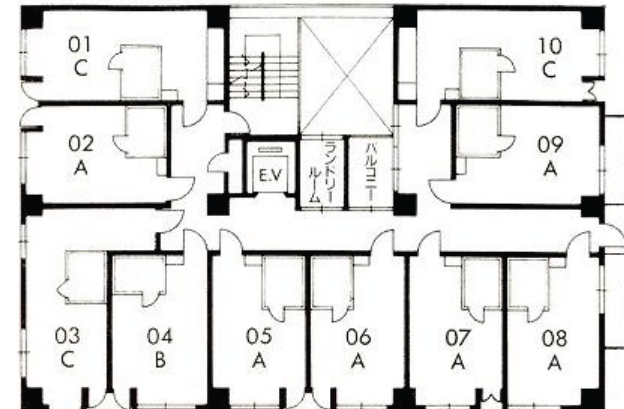
The Room

入居したその日から、快適な暮らしが始まります。プライバシーを尊重した、嬉しい自由時間のひとときです。それに家具付きのお部屋ですから、すべて備え付け、テレビとミニ冷蔵庫もあります。オプションにより家具を入れ替えることも可能です。(下写真オプション例)



(備付け家具部屋写真)

■タイプ別部屋の概要



■2~9F

- Aタイプ 48室(17.31㎡~17.87㎡)
- Bタイプ 8室(18.47㎡)
- Cタイプ 24室(23.34㎡~23.60㎡)

お部屋のタイプ、向き、階数により賃料は異なります。

費用のご案内	入館費	1年契約	120,000円
		2年契約	150,000円
	保証金		150,000円
	室料(月額)		46,000円~58,000円
	管理費(月額)		21,000円
食費(月額)		31,500円	